



和星

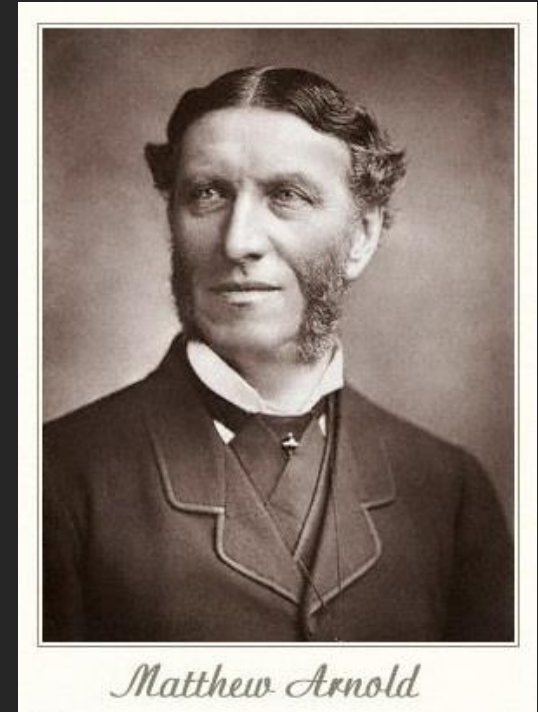
尔雅网络通识课学习指南

什么是尔雅通识课

通识教育

- 英文 “general education” 或 “liberal education” 的译名，也有学者把它译为 “普通教育” “一般教育” “通才教育” 等等。自19世纪初美国博德学院的帕卡德教授第一次将它与大学教育联系起来后，有越来越多的人热衷于对它进行研究和讨论。

由马修·阿诺德多方倡导的现代大学 “通识教育” 影响广泛，备受关注，逐步受到世界知名大学的认同。例如，较早开展自由教育的耶鲁大学倡导学生选修人文艺术课程；哈佛大学则在通识课中极力打造通识核心课程，在教育计划中倡导文理交叉；北京大学的 “通识教育文库” 与芝加哥大学的 “名著课程计划” 在通识教学中有异曲同工之妙，都试图把 “全人类的文明经典” 介绍给学生。台湾大学、台湾辅仁大学、香港中文大学等，在通识教育中，也试图增加学生知识的广度与深度，拓展学生视野，使学生兼备人文素养与科学素养，把学生培养成 “全面发展的人”。



“通识教育问题的核心在于自由传统和人文传统的传递。无论是单纯的信息获取，还是具体的技能和才干的发展，都不能给予我们维持文明社会所必需的广泛的思想基础。”

——科南特（1945）

“今日国家社会所需者，通人尤重于专家……学者不见天地之大，古今之全体，而道术将为天下裂。”

——钱穆（1940）

“通识教育的目的是动摇已有的假设，是使熟悉的事物陌生化，是揭示超越表象的本质，是使年轻人迷失方向从而让他们的人生获得重新定位的机会。”

——《哈佛通识教育报告》（2007）

尔雅·尔雅

尔雅首页 名师名课 教学模式 功能帮助 在线客服 登录

大学启示录: 如何读大学?

著名教育学家熊丙奇 为你量身规划大学生涯

熊丙奇 上海交通大学

查看课程

帮助

吴国盛 北京大学

张首晟 斯坦福大学

叶嘉莹 南开大学

张千帆 北京大学

综合素养 通用能力 文明起源与历史演变 人类思想与自我认知 文学修养与艺术鉴赏 科学发现与技术革新 more... 成长基础 公共必修

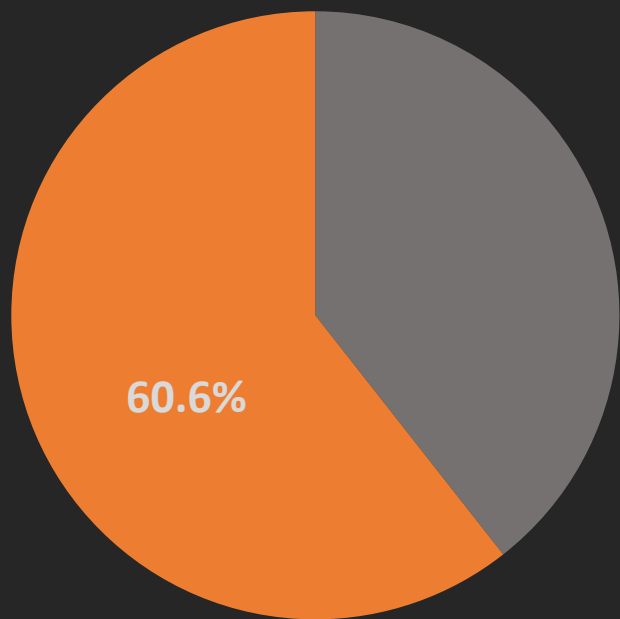
尔雅通识课

2010年上线
目前包含名师课程243门
选课学校超过1500所
累计选课人次近2500万

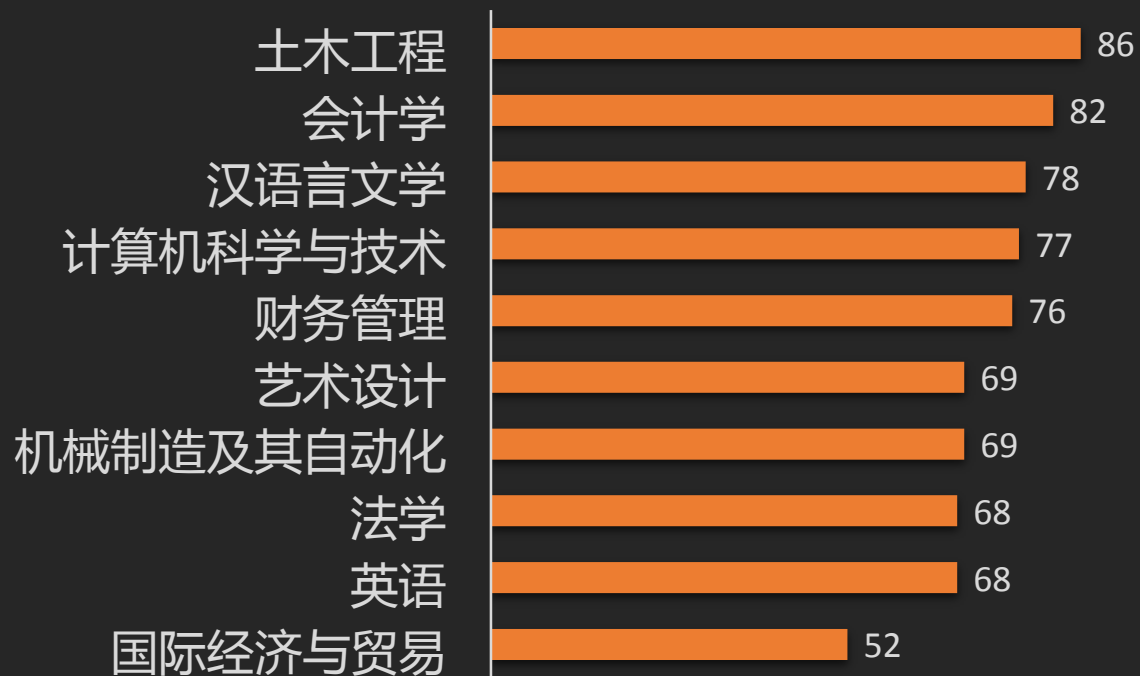
汇聚来自全国985、211高校和国内外知名学术研究团体的名师专家，为每一个热爱学习的人带去最广博的知识、最深邃的思想和最前沿的理念。

为什么要学习尔雅通识课

很多学生就业与专业不相关



2015届毕业生就业
平均专业相关度



专业相关度 (%) 最高
十大专业

用人单位更关心求职者的综合素质

用人要素	提及企业比例
综合素质	46%
团队精神	36%
专业能力与素养	32%
创新能力	25%
适应公司文化的能力	23%
发展潜力	21%

应聘者的能力及特征	普遍程度
创新能力	100%
沟通与表达能力	100%
团队精神	100%
忠诚度	100%
工作兴趣	96.7%
外语	96.7%

创新能力、团队精神、沟通表达能力与学习能力是用人单位最看重的四种素质

在尔雅能学到哪些课程

综合 素养

课程涉猎古今中外，包罗万象，给大家带来全面的知识，快速拓展大学生的视野和思维宽度，促进大学生内在修养与综合素质的提升，从而给大学生未来的发展提供无限可能。

通用 能力

课程聚焦于社会竞争和职业发展的核心需求，帮助大学生获得哪些不针对某一具体职业而是从事任何工作的任何人都要具备的、跨职业的、有助于终身学习的、持续发展的能力。

创新 创业

课程响应国家“大众创业，万众创新”的号召，结合创新创业理论与实战，着重于创业创新意识和能力的培养而不局限于针对创业者的培训，对大学生未来发展有着深远影响。

成长 基础

课程关注大学生作为成长中的人类个体这一重要现实，关怀大学生的生理健康和心理发展，在生理自我、心理自我、社会自我等三个层面上帮助大学生群体完成自我的构建。

公共 必修

课程主要包括军事理论、思政课程、高数、计算机基础等大部分大学生必须学习的课程，内容翔实、讲解生动，突破时间空间限制，既可以用于授课，也可以辅助学生复习。

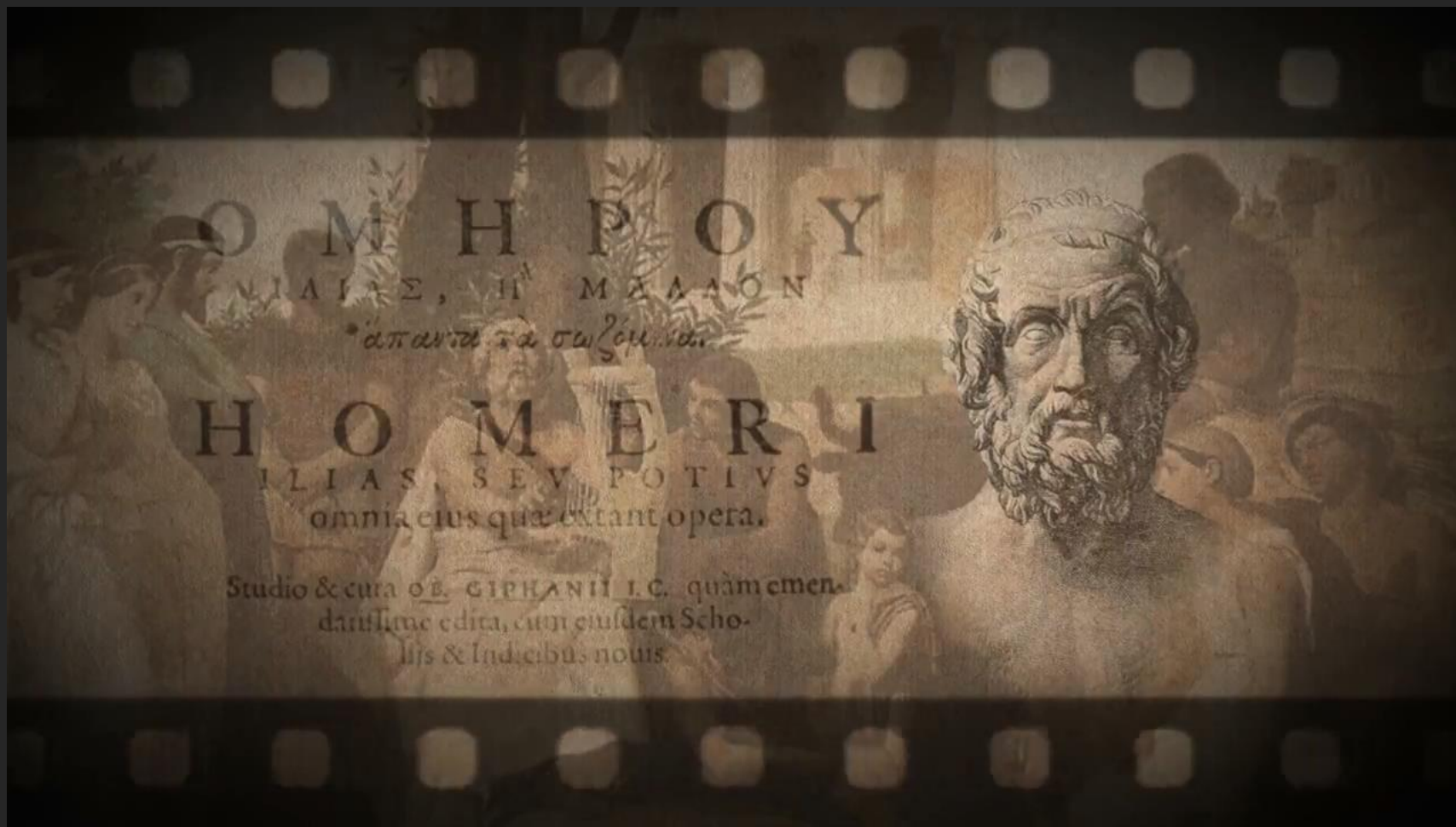
穿T恤听古典音乐——田艺苗



课程坐标·
综合素养

——文学修养与艺术鉴赏

欧洲文明概论——朱孝远



课程坐标：综合素养——文明起源与历史演变

情绪管理——韦庆旺



课程坐标：通用能力

如何学习尔雅课程

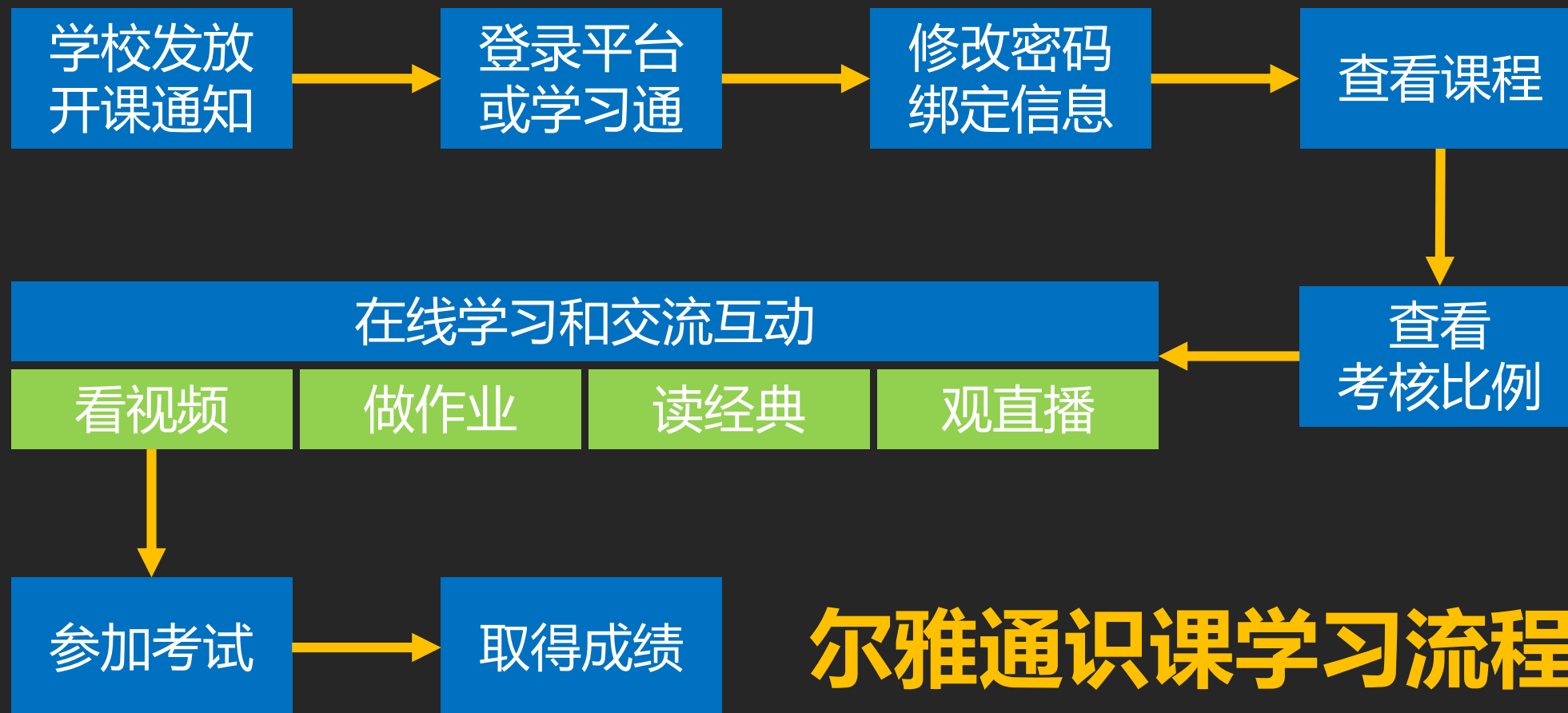
尔雅通识课学习流程

登录
平台

查看考
核比例

完成考
核项目

取得
成绩



尔雅通识课学习流程

1、登录平台



尔雅·尔雅

尔雅首页 名师名课 教学模式 功能帮助 在线客服 **登录**

大学启示录：如何读大学？

著名教育学家熊丙奇 为你量身规划大学生涯

熊丙奇 上海交通大学

查看课程

吴国盛 北京大学

张首愚 斯坦福大学

叶嘉莹 南开大学

张丁帆 北京大学

用户登录

通识课2 选择单位

邮箱/手机号/帐号

密码 [忘记密码?](#)

请输入右边的四位数字 0 8 8 0 [看不清](#)

登录



进入本校学习网址：XXX.mooc.chaoxing.com
点击右上角 **登录** 按钮

输入账号（学号）和密码（初始密码：123456）
请下载移动客户端

初始化密码

新密码： 密码由6-16位字符（字母、数字、_@#.特殊字符）组成

确认密码： 确认新密码

验证码：  [看不清](#) [填写验证码](#)

保存

第一次登录需要修改密码，请按照系统提示进行设置。

一定要保管好自己的密码，以免出现问题，影响到自己的成绩。



毛峰

设置

通知

专题创作

小组

课堂

笔记

电脑同步云盘

书房

邀请码

管理应用

设置

基本资料 我的头像 密码管理 应用管理 登录日志

邮箱： [修改](#)

手机：[修改](#)

姓名：毛峰

性别： 男 女

学号：maofeng

登录后点击头像旁边的设置，绑定邮箱和手机号码，方便及时收到课程相关通知和找回密码。

2、查看考核比例



查看课程考核比例，了解获得成绩办法
线上考核项目一般为观看视频、做测验、参加考试等，成绩由各部分加权得到。考核比例即加权系数。

考古与人类 高蒙河 课程评价

首页 **进度** 资料 通知 考试 讨论 答疑

考核标准

课程视频 (40%) : 完成全部视频任务点得满分, 单个视频任务点分值平均分配

章节测验 (30%) : 按照已完成的章节测验任务点的平均分计分

考试 (30%) : 按照已完成的所有考试的平均分计分

考核内容	视频 (40%)	课程测验 (30%)	考试 (30%)
已获得的分数 (0.0)	0.0	0.0	0.0

非常重要!!!

3、完成考核项目——观看视频

考古学的研究对象

1 学习目标 2 视频 3 章节测验

任务点

- 视频播放进度记忆，防止快进
- 视频顺序锁定，防止跳集观看
- 当前活动窗口探测，防止观看时从事其他活动
- 详细记录学习数据，管理学习行为

考古与人类
考古学（一）
高蒙河 复旦大学 教授

返回顶部
在线客服
课程答疑

目录 讨论 笔记

- 1 什么是考古学
 - 1.1 2 考古学的研究对象
 - 1.2 2 考古学家的素质
 - 1.3 2 考古学与文物学的区别
 - 1.4 2 考古学的定义及功能
 - 1.5 2 考古学的分类
 - 1.6 2 考古学意义上的文化与文明
 - 1.7 2 实验考古的价值
 - 1.8 2 复原古代社会
- 2 考古学方法
 - 2.1 2 地层学的基本内容
 - 2.2 2 地层的形成
 - 2.3 3 地层和遗迹堆积
 - 2.4 2 层位与层位的关系
 - 2.5 2 考古类型学概述
 - 2.6 2 考古类型学的方法
 - 2.7 2 考古类型学的原理
 - 2.8 2 器物的分类原则
- 3 人类起源
 - 3.1 2 人类起源与迁徙的概念
 - 3.2 2 人类起源与迁徙的过程
 - 3.3 2 考古学在人类起源研究中的作用
 - 3.4 2 不同人种的比较
- 4 城市革命
 - 4.1 2 城市革命的定义及诞生

必须完成当前知识点
才能解锁下一个知识点
才

闯关式学习

3、完成考核项目——做测验

注意

1

章节测验一旦提交就无法更改，请提交前一定要确认试题是否是全部完成

2

保存章节测验只是保存当前完成的选项，不是提交作业，如果只保存不提交的话，是没有作业成绩的

3

作业提交不成功的话，建议先换谷歌浏览器和网络环境好的地方尝试提交

考古学的研究对象

1 学习目标 2 视频 3 章节测验

● 任务点

什么是考古学（一） 待做

1 【判断题】考古就是挖墓

✓ ✕

2 【判断题】考古文物的安保等级与文物挖掘的重要程度有关

✓ ✕

3 【单选题】考古的范围必须限定与什么有关系

A 古生物

B 建筑

C 人

D 史前动物

I 考核标准

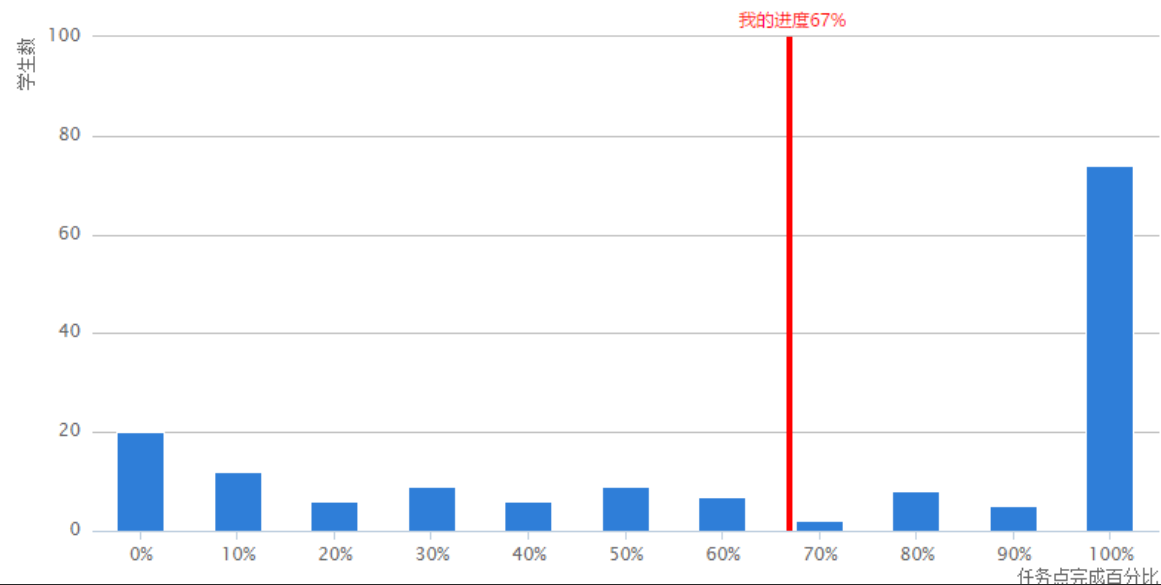
课程视频 (30%) : 完成全部视频任务点得满分, 单个视频任务点分值平均分配

章节测验 (20%) : 按照已完成的章节测验任务点的平均分计分

考试 (50%) : 按照已完成的所有考试的平均分计分

考核内容	视频 (30%)	课程测验 (20%)	考试 (50%)
已获得的分数 (33.01)	20.2	12.81	0.0

I 大家的进度 (你的进度已经超过了42%的同学)



留意自己的
学习进度

待完成任务点

- 1 创业、创业精神与人生发展
 - 1.1 经历挫折与坚持：创业精神与创业结果
 - 1.2 创业的动机、类型、流程与创业者的特点
 - 1.3 创业精神的本质、职业生涯规划与自我认识
 - 1.4 盖洛普优势定律：认识自我与扬长避短
- 2 创业者与创业团队
 - 2.1 创业者的特征与必备的识人能力
 - 2.2 创业者的用人之道与组建团队的策略
 - 2.3 优秀团队的特征与领导者的角色演绎
- 3 创业机会与创业风险
 - 3.1 如何识别创业机会
 - 3.2 如何选择创业项目、识别创业风险
 - 3.3 如何规避风险与商业模式设计
- 4 创业资源
 - 4.1 获取创业资源——融资的五种途径
 - 4.2 融资规划与企业经营方案

新建话题

李瑶 滨州医学院
11-17

无标题

创业需要全面的观察难题，从容地应对。

2 0

董成龙 滨州医学院
11-12

无标题

创业必须要考虑十分全面才行啊！！

2 0

樊雷 滨州医学院
11-01

[10.1节]

任何创业都不是一蹴而就的，其中艰辛如鱼饮水，冷暖自知。但切勿轻易放弃，也许下一秒，彩虹就会出现。

1 0

积极参与课堂互动讨论

[首页](#)[进度](#)[资料](#)[通知](#)[考试](#)[讨论](#)[答疑](#)

参考咨询中心

张绍航, 欢迎你! [退出答疑]

首页 > 学生

输入提问:

温馨提示: [我们怎样更好地提问题?](#)

课程: 大学生创业基础

标题:

内容:

[知识库查询](#)[问老师](#)

或者

[问图书馆员](#)[我的咨询记录](#)

咨询标题

描述内容

提交时间

回复时间

回复专家

删除

[上页](#)[下页](#)[首页](#)[尾页](#)[本课程最新优秀提问与答案](#)

标题

所在学校

提问者

提问时间

回复时间

回复专家

如何开好火锅店?

浙江医药高等专科学校

何杰

11-27 17:38

11-27 21:01

尔雅助教222

开烤鱼店需要准备些什么?

铜仁幼儿师范高等专科学校

唐雪

11-26 16:23

11-26 16:25

图书馆员112

健身行业趋势如何?

厦门东海职业技术学院

吕灵静

11-25 23:56

11-26 07:10

尔雅助教222

企业责任内容

河南应用技术职业学院

程阳

11-23 16:03

11-23 16:04

图书馆员112

怎么做市场营销?

丽江师范高等专科学校

王翰颖

11-22 14:56

11-22 14:58

图书馆员112

[上页](#)[下页](#)[首页](#)[尾页](#)

在线答疑

咨询员01 [qq交谈](#)咨询员02 [qq交谈](#)咨询员03 [qq交谈](#)咨询员04 [qq交谈](#)咨询员05 [qq交谈](#)咨询员06 [qq交谈](#)咨询员07 [qq交谈](#)咨询员08 [qq交谈](#)咨询员09 [qq交谈](#)咨询员10 [qq交谈](#)

网上客服

客服在线

点击咨询

[考试和作业必读](#)[使用说明](#)[集中答疑](#)

善用第三方答疑服务

来自全国各高校的近千名教师、图书馆员、高水平研究生为您在线解答课程相关的问题。

3、完成考核项目——参加考试

大学生创新创业（本科版） 朱恒源 课程评价 [首页](#) [进度](#) [通知](#) **考试** [讨论](#) [答疑](#)

大学生创新创业（20套） [返回](#)

姓名：李明玉 班级：默认班级 成绩：88.0分

一、单选题（题数：30，共 30.0 分）

1	中国瓷娃娃抓住冰桶挑战的契机获得了社会大量关注与捐助，主要体现了该机构（ ）。	1.0 分
A、善于炒作		
B、唯利是图		
C、运用创新精神发展公益事业		
D、敛财盈利		
我的答案：C		

务必留心考试通知！！！！ 任务点完成一定比例才可参加考试。

考试注意事项

A

考试有限制时间，点击考试后在右上角会有提示

B

保存考试之后，下次登录考试时间是累计的

C

一定要注意考试时间，错过考试时间按0分处理

D

在时间结束之前，一定要提交考试，保存不提交时没有成绩的

平台使用问题应急处理办法

1) 视频无法播放

解决办法：安装或更新flash播放插件、刷新页面、清空缓存、切换线路。

2) 作业界面显示不全

解决办法：刷新页面、清空缓存、更换浏览器（谷歌Chrome 火狐）。

3) 视频无法播放下一集

解决办法：确认当前章节视频和测验是否已全部完成，点击章节名称后的按钮复核。

4) 什么时候考试

解决办法：留心学校的考试通知，登录后点击导航栏的“考试”，查看考试时间。

如何获取帮助和支持

滨州医学院

登录

客服



请输入关键词



滨州医学院

滨州医学院是山东省省属普通高等医学院校，始建于1946年，前身为国立山东大学医学院。1983年，学校更名为滨州医学院。

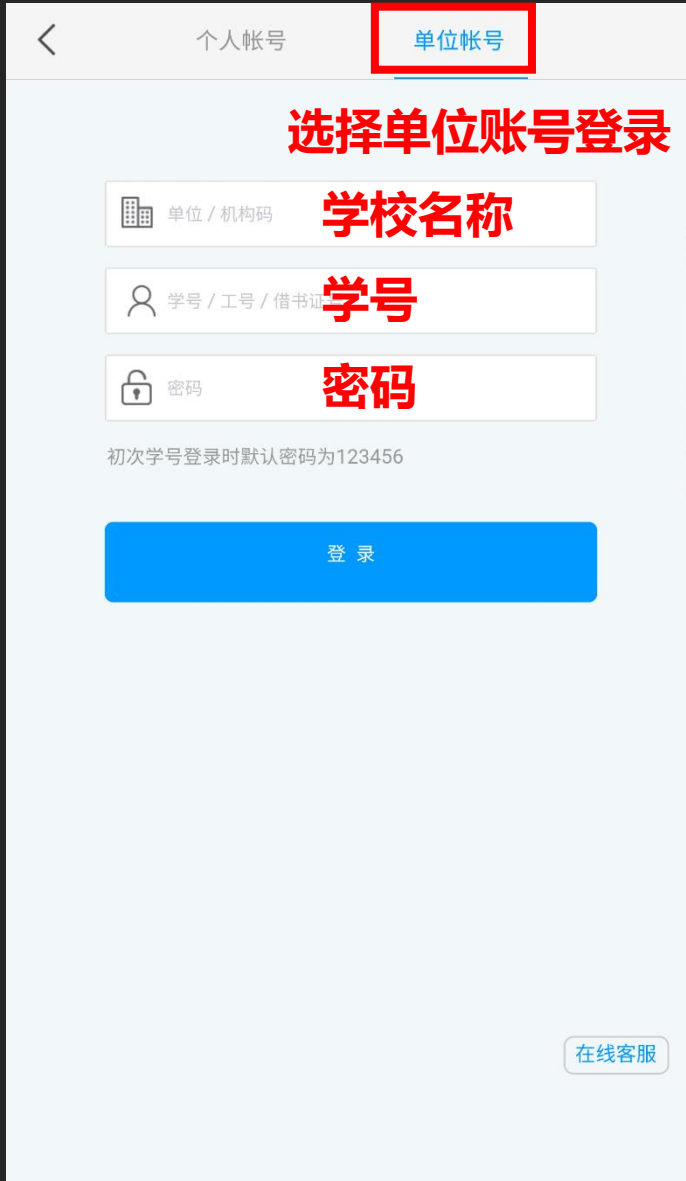
截至2014年6月，滨州医学院有滨州、烟台两个校区，占地1589.5亩，总建筑面积62.9万平方米；资产总值12.5亿元，教学科研仪器设备总值2.09亿元。滨州医学院的本科部基本都在烟台，滨州部分主要是附属医院和专科、成教以及见习点。学校设有14个院(系)，有26个本科专业(方向)和2个专科专业，有3个硕士学位授权一级学科、5个硕士专业学位授权点。学校有全日制在校生16500余人，其中本专科生16100余人、硕士研究生382人，面向全国29个省(市、自治区)招生。

点击首页右上角或学习页面在线客服或者拨打客服电话：400-710-2525



超星学习通

使用学习通学尔雅



登录

查看我的课程



点击课程图片进入
对应课程页面



查看课程信息和考
核比例





点击知识点进入学习界面



观看课程视频



完成章节测验

学习通——随身携带的数字教育资源库



200余万册电子图书
16万集学术视频
数千种报刊订阅
数以万计的个性专题

学习通——直播互动的利器



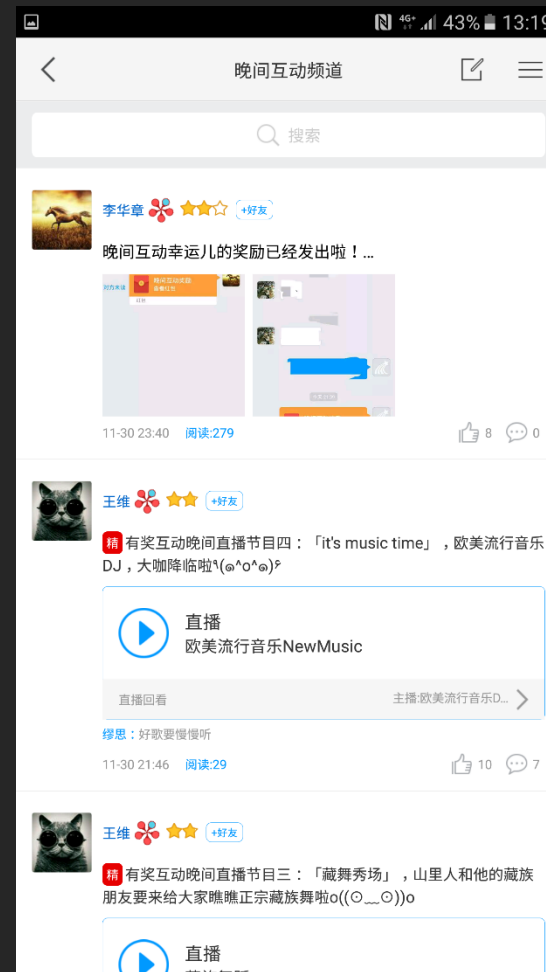
尔雅名师直播



丰富的直播频道



名师讲座直播



多样的互动方式

学习通——找到志同道合的伙伴



笔记



小组



群聊

爱好学习的
你从不孤独
实现更大范围的信息资源创造、分享和基于学习的社交



学习通公告

2016-11-29 20:00

朗诵 课程 诗歌 交流 学习

快关注，不迷路



原来如此！专题创作10000元奖金...



本周30000元任性红包雨....



无法拒绝，一个又一个的诱惑

超星集团

发现

资源 课程 小组 办公

专题悬赏征集令

- 1、尔雅学习鼓励
- 2、专题创作激励
- 3、打赏机制

让精神的口袋和物质的口袋一起饱满起来！！

尔雅学习重要警示

- 各位同学应该认真学习尔雅课程，科学合理安排学习时间，及时完成任务，积极参加活动，争取优异成绩。
- 坚持诚信学习，维护良好风气。尔雅公司对不诚信学习者将采取记录不良学习行为、清空学习进度、封禁帐号等惩处措施，并定期向学校提交作弊学生名单，由学校根据相关校规校纪惩处。
- 遵守国家相关法律法规规定，不得在任何评论区发布不负责任的言论，违者将被依法追究法律责任。



超星学习通



超星尔雅微信公众号